

Rapport annuel 2022 de meilleure exécution

RTS 28 et règlement délégué 2017/565
article 65(6)



TABLE DES MATIERES

1. PREAMBULE	3
2. INSTRUMENTS DE DETTES	4
3. DERIVES SUR DEVISES	5
4. DERIVES SUR ACTIONS	5
5. ACTIONS ET INSTRUMENTS ASSIMILES	6
6. AUTRES	6

1. PREAMBULE

Conformément aux termes du Règlement Délégué 2017/576 du 8 juin 2016 complétant la Directive 2014/65/UE relatif à la publication annuelle d'informations sur l'identité des plates-formes d'exécution et la qualité de l'exécution, le présent document porte à la connaissance de la clientèle d'Ellipsis AM l'ensemble des données au titre de l'exercice 2022.

Ce rapport annuel s'inscrit dans le cadre du déploiement global de la Directive MIFID II et en particulier de la politique de Meilleure Exécution / Meilleure Sélection applicable aux ordres des clients d'Ellipsis AM.

- ▶ **Liens capitalistiques** - Ellipsis AM est détenue à 100% par Kepler Cheuvreux.
- ▶ **Catégorie de clients** - Ellipsis AM ne s'adresse qu'à des clients professionnels.
- ▶ **Périmètre de gestion** - Ce rapport annuel ne porte que sur la gestion de portefeuilles pour compte de tiers, c'est-à-dire sur les mandats gérés par Ellipsis AM sur l'année 2022.
- ▶ **Comité Broker** - Ce rapport annuel de meilleure exécution est produit à l'occasion du Comité Broker. Celui-ci s'assure de la gouvernance et de la pertinence globale du dispositif de sélection des brokers en tenant compte de la nécessaire diversification, du risque opérationnel et des potentiels conflits d'intérêts. Il passe en revue la volumétrie réalisée avec chaque intermédiaire financier, notamment à la lumière de l'évaluation qualitative de ces intermédiaires par les gérants et le middle office.
- ▶ **Best execution** - En tant que prestataire de services d'investissement (PSI), Ellipsis AM se doit d'obtenir la meilleure exécution possible des ordres passés pour le compte de ses clients et des OPC gérés afin de bénéficier des meilleures conditions lors de l'exécution d'un ordre de bourse.
- ▶ **Best selection** - En tant que prestataire de services d'investissement (PSI) qui confie l'exécution de certains ordres à un ou des intermédiaires financiers, Ellipsis AM se doit d'élaborer une politique de meilleure sélection de ces intermédiaires.
- ▶ **Légende**

Indiquer si <1 ordre exécuté en moyenne par jour ouvrable de l'année précédente	O	O = OUI moins d'un ordre exécuté
---	----------	-------------------------------------

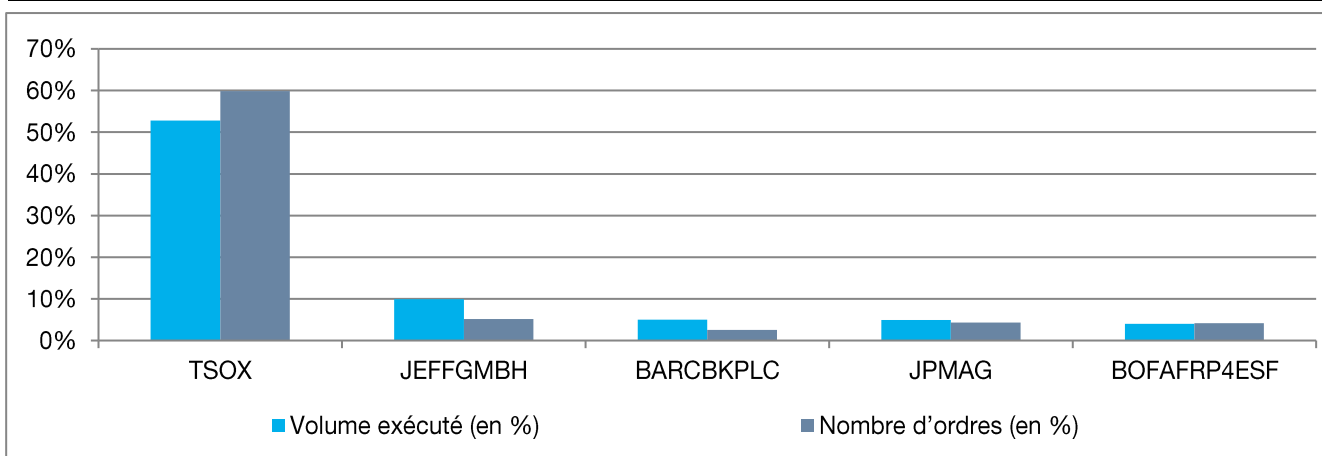
Indiquer si <1 ordre exécuté en moyenne par jour ouvrable de l'année précédente	N	N = NON plus d'un ordre exécuté
---	----------	------------------------------------

2. INSTRUMENTS DE DETTES

Cette catégorie d'instruments n'est traitée qu'en **best execution**.

Indiquer si <1 ordre exécuté en moyenne par jour ouvrable de l'année précédente	N
---	----------

Cinq premières contreparties	Code LEI	Volume exécuté (en %)	Nombre d'ordres (en %)
TSOX	BMTF	52.80%	59.88%
JEFFGMBH	5493004I3LZM39BWHQ75	9.93%	5.14%
BARCBKPLC	G5GSEF7VJP5I7OUK5573	5.03%	2.57%
JPMAG	549300ZK53CNGEEI6A29	4.92%	4.35%
BOFAFRP4ESF	549300FH0WJAPEHTIQ77	4.01%	4.15%



- ▶ Les obligations et obligations convertibles sont traitées après mise en concurrence de trois contreparties en conditions normales de marché. La transaction est traitée avec celle qui propose le meilleur prix. Les contreparties interrogées sont celles qui apportent la meilleure liquidité compte tenu du type d'émission. Ellipsis AM a exécuté ses ordres sur une vingtaine de lieux d'exécution en 2022 se ménageant ainsi une couverture très large du marché. Lorsque la taille des ordres s'y prête, les transactions sont traitées prioritairement en électronique (TSOX).

3. DERIVES SUR DEVISES

Cette catégorie d'instruments n'est traitée qu'en **best selection**.

Indiquer si <1 ordre exécuté en moyenne par jour ouvrable de l'année précédente	O
---	----------

Cinq premières contreparties	Code LEI/MIC	Volume exécuté (en %)	Nombre d'ordres (en %)
FXALL	FXAL	100%	100%

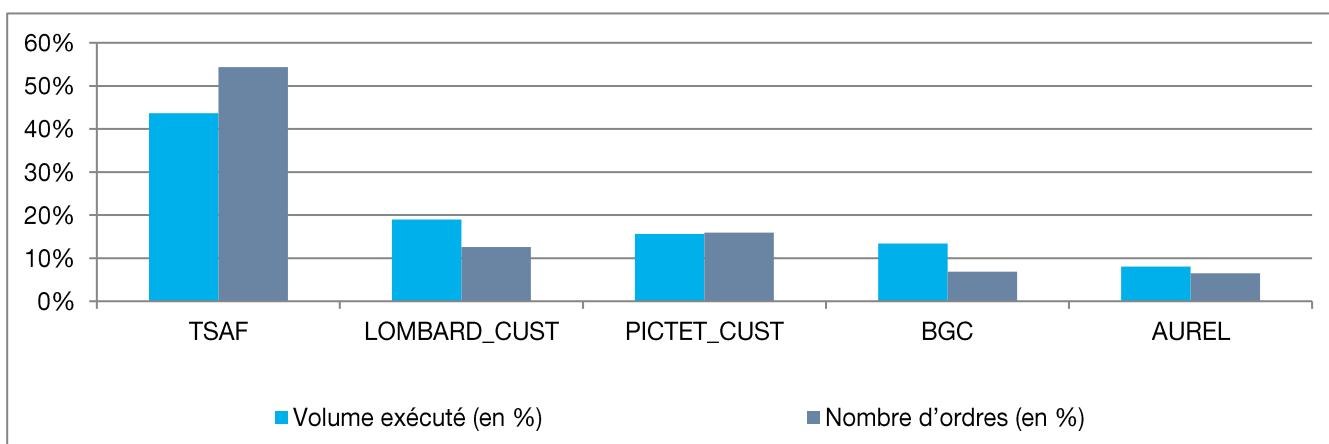
- Pour limiter le risque opérationnel et mettre les contreparties plus facilement en concurrence, Ellipsis AM privilégie la négociation via plates-formes.

4. DERIVES SUR ACTIONS

Cette catégorie d'instruments est traitée en **best selection**.

Indiquer si <1 ordre exécuté en moyenne par jour ouvrable de l'année précédente	N
---	----------

Cinq premières contreparties	Code LEI	Volume exécuté (en %)	Nombre d'ordres (en %)
TSAF	969500V058ZSY03FNX80	43.65%	54.34%
LOMBARD_CUST	4BY1ZWG5DYMF1HP5KL86	18.98%	12.55%
PICTET_CUST	4LCYDN74UCFU5VPM4774	15.61%	15.94%
BGC	ZWNFQ48RUL8VJZ2AIC12	13.42%	6.85%
AUREL	5RJTDGZG4559ESIYLD31	8.07%	6.52%



- Les dérivés listés sont traités suivant deux canaux d'exécutions différents représentant 90% des volumes pour le 1er et 10% pour le second :
 - Utilisation de brokers (Aurel & TSAF) pour les best exécutions (faibles montants & rapidité)
 - Passage via des contreparties type Banques (GOLDMANINTL) ou Market Maker (Optiver) afin d'obtenir plus de liquidité lors d'importants changements de portefeuilles. La recherche du meilleur résultat est prise en charge par Ellipsis AM sur cette partie.

Le TOP5 ne reflète pas l'application de la politique d'exécution du fait des accords avec les clients. Par ailleurs, il est à noter que le TOP5 ne reflète pas l'activité globale (mandat et fonds).

5. ACTIONS ET INSTRUMENTS ASSIMILES

Cette catégorie d'instruments n'est traitée qu'en **best selection**.

Indiquer si <1 ordre exécuté en moyenne par jour ouvrable de l'année précédente	0
---	---

Cinq premières contreparties	Code LEI	Volume exécuté (en %)	Nombre d'ordres (en %)
MARKETSEC	254900XOTCV3IEJTIE83	100%	100%

- ▶ L'utilisation des actions et instruments assimilés est marginale dans le cadre des mandats. En 2022, il n'y a eu qu'une seule transaction.

6. AUTRES

Les catégories suivantes n'ont pas été traitées par Ellipsis AM dans le cadre de la gestion de portefeuille pour compte de tiers :

- Dérivés sur taux d'intérêt
- Dérivés de crédit
- Instruments financiers structurés
- Contrats financiers avec paiement du différentiel
- Produits indiciaires cotés

Date d'édition : 17 Avril 2023

Rapport annuel 2021 de meilleure exécution

RTS 28 et règlement délégué 2017/565
article 65(6)



TABLE DES MATIERES

1. PREAMBULE	3
2. INSTRUMENTS DE DETTES	4
3. DERIVES SUR DEVISES	5
4. DERIVES SUR ACTIONS	5
5. ACTIONS ET INSTRUMENTS ASSIMILES	6
6. AUTRES	6

1. PREAMBULE

Conformément aux termes du Règlement Délégué 2017/576 du 8 juin 2016 complétant la Directive 2014/65/UE relatif à la publication annuelle d'informations sur l'identité des plates-formes d'exécution et la qualité de l'exécution, le présent document porte à la connaissance de la clientèle d'Ellipsis AM l'ensemble des données au titre de l'exercice 2021.

Ce rapport annuel s'inscrit dans le cadre du déploiement global de la Directive MIFID II et en particulier de la politique de Meilleure Exécution / Meilleure Sélection applicable aux ordres des clients d'Ellipsis AM.

- ▶ **Liens capitalistiques** - Ellipsis AM est détenue à 100% par Kepler Cheuvreux.
- ▶ **Catégorie de clients** - Ellipsis AM ne s'adresse qu'à des clients professionnels.
- ▶ **Périmètre de gestion** - Ce rapport annuel ne porte que sur la gestion de portefeuilles pour compte de tiers, c'est-à-dire sur les mandats gérés par Ellipsis AM sur l'année 2021.
- ▶ **Comité Broker** - Ce rapport annuel de meilleure exécution est produit à l'occasion du Comité Broker. Celui-ci s'assure de la gouvernance et de la pertinence globale du dispositif de sélection des brokers en tenant compte de la nécessaire diversification, du risque opérationnel et des potentiels conflits d'intérêts. Il passe en revue la volumétrie réalisée avec chaque intermédiaire financier, notamment à la lumière de l'évaluation qualitative de ces intermédiaires par les gérants et le middle office.
- ▶ **Best execution** - En tant que prestataire de services d'investissement (PSI), Ellipsis AM se doit d'obtenir la meilleure exécution possible des ordres passés pour le compte de ses clients et des OPC gérés afin de bénéficier des meilleures conditions lors de l'exécution d'un ordre de bourse.
- ▶ **Best selection** - En tant que prestataire de services d'investissement (PSI) qui confie l'exécution de certains ordres à un ou des intermédiaires financiers, Ellipsis AM se doit d'élaborer une politique de meilleure sélection de ces intermédiaires.
- ▶ **Légende**

Indiquer si <1 ordre exécuté en moyenne par jour ouvrable de l'année précédente	O	O = OUI moins d'un ordre exécuté
---	----------	-------------------------------------

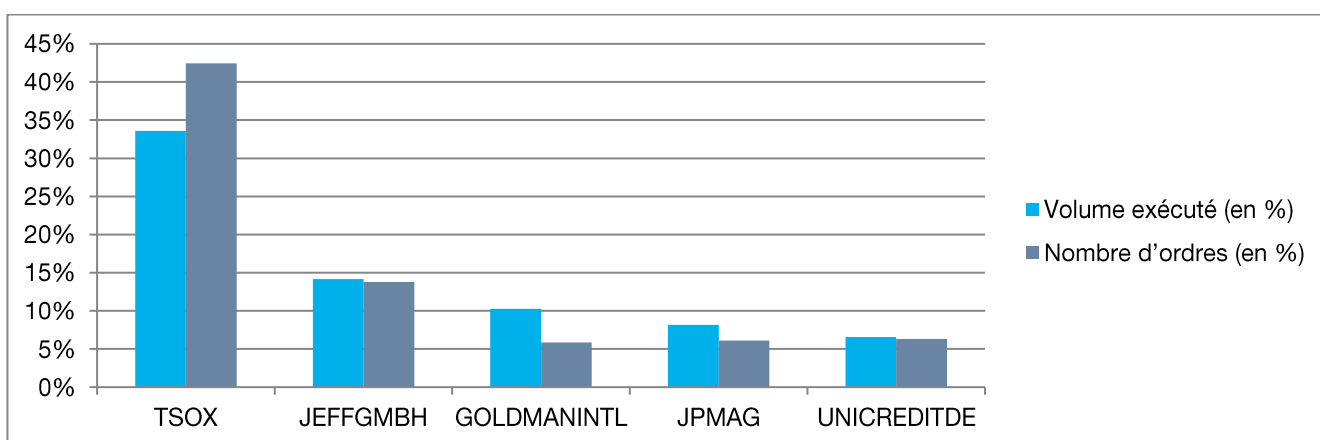
Indiquer si <1 ordre exécuté en moyenne par jour ouvrable de l'année précédente	N	N = NON plus d'un ordre exécuté
---	----------	------------------------------------

2. INSTRUMENTS DE DETTES

Cette catégorie d'instruments n'est traitée qu'en **best execution**.

Indiquer si <1 ordre exécuté en moyenne par jour ouvrable de l'année précédente	N
---	----------

Cinq premières contreparties	Code LEI	Volume exécuté (en %)	Nombre d'ordres (en %)
TSOX	BMTF	33.58%	42.44%
JEFFGMBH	5493004I3LZM39BWHQ75	14.14%	13.77%
GOLDMANINTL	W22LROWP2IHZNBB6K528	10.24%	5.87%
JPMAG	549300ZK53CNGEEI6A29	8.17%	6.09%
UNICREDITDE	2ZCNRR8UK83OBTEK2170	6.56%	6.32%



- ▶ Les obligations et obligations convertibles sont traitées après mise en concurrence de trois contreparties en conditions normales de marché. La transaction est traitée avec celle qui propose le meilleur prix. Les contreparties interrogées sont celles qui apportent la meilleure liquidité compte tenu du type d'émission. Ellipsis AM a exécuté ses ordres sur une vingtaine de lieux d'exécution en 2021, se ménageant ainsi une couverture très large du marché. Lorsque la taille des ordres s'y prête, les transactions sont traitées prioritairement en électronique (TSOX).

3. DERIVES SUR DEVISES

Cette catégorie d'instruments n'est traitée qu'en **best selection**.

Indiquer si <1 ordre exécuté en moyenne par jour ouvrable de l'année précédente	O
---	----------

Cinq premières contreparties	Code LEI/MIC	Volume exécuté (en %)	Nombre d'ordres (en %)
FXALL	FXAL	100%	100%

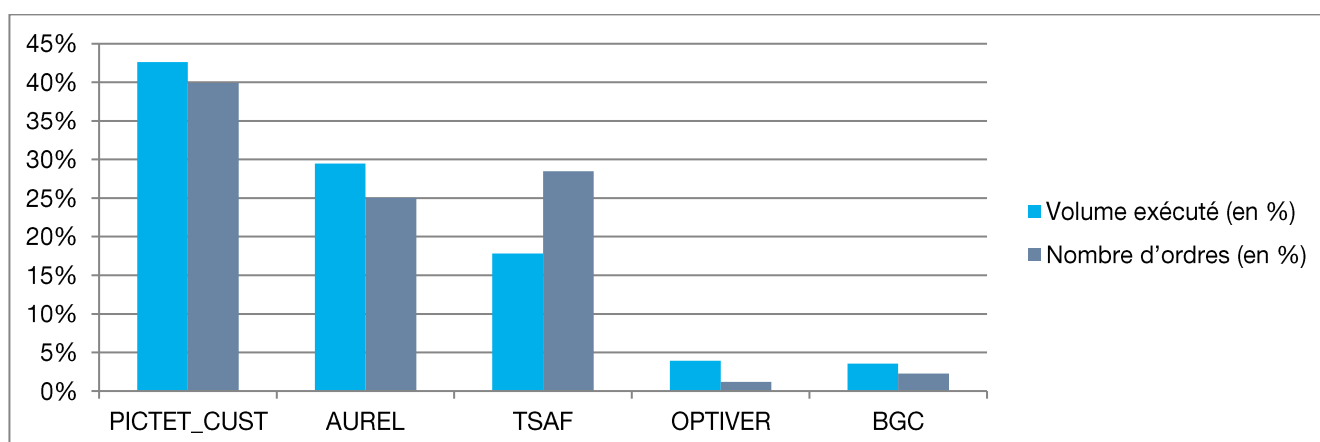
- ▶ Pour limiter le risque opérationnel et mettre les contreparties plus facilement en concurrence, Ellipsis AM privilégie la négociation via plates-formes.

4. DERIVES SUR ACTIONS

Cette catégorie d'instruments est traitée en **best selection**.

Indiquer si <1 ordre exécuté en moyenne par jour ouvrable de l'année précédente	N
---	----------

Cinq premières contreparties	Code LEI	Volume exécuté (en %)	Nombre d'ordres (en %)
PICTET_CUST	4LCYDN74UCFU5VPM4774	42.64%	36.94%
AUREL	5RJTDGZG4559ESIYLD31	29.48%	25.02%
TSAF	969500ULC0Y1IG0A4O72	17.83%	28.49%
OPTIVER	7245009KRY SAYB2QCC29	3.92%	1.18%
BGC	ZWNFQ48RUL8VJZ2AIC12	3.57%	2.28%



- ▶ Les dérivés listés sont traités suivant deux canaux d'exécutions différents représentant 90% des volumes pour le premier et 10% pour le second :
 - Utilisation de brokers (Aurel & TSAF) pour les best exécutions (faibles montants & rapidité).
 - Passage via des contreparties type Banques (GOLDMANINTL) ou Market Maker (Optiver) afin d'obtenir plus de liquidité lors d'importants changements de portefeuilles. La recherche du meilleur résultat est prise en charge par Ellipsis AM sur cette partie.

Le TOP5 ne reflète pas l'application de la politique d'exécution du fait des accords avec les clients. Par ailleurs, il est à noter que le TOP5 ne reflète pas l'activité globale (mandat et fonds).

5. ACTIONS ET INSTRUMENTS ASSIMILES

Cette catégorie d'instruments n'est traitée qu'en **best selection**.

Indiquer si <1 ordre exécuté en moyenne par jour ouvrable de l'année précédente	O
---	----------

Cinq premières contreparties	Code LEI	Volume exécuté (en %)	Nombre d'ordres (en %)
MARKETSEC	969500FWB6L4IMCWRO70	100%	100%

- ▶ L'utilisation des actions et instruments assimilés est marginale dans le cadre des mandats. En 2021, il n'y a eu qu'une seule transaction.

6. AUTRES

Les catégories suivantes n'ont pas été traitées par Ellipsis AM dans le cadre de la gestion de portefeuille pour compte de tiers :

- Dérivés sur taux d'intérêt
- Dérivés de crédit
- Instruments financiers structurés
- Contrats financiers avec paiement du différentiel
- Produits indiciaires cotés

Date d'édition : 15 mars 2022